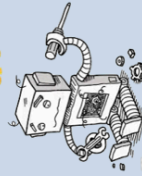


1.Contexte

Selon un sondage, seul 19% des centres hospitaliers ont leurs maintenances préventive annuelle à jour principalement par manque de personnel



Perte de revenus causés par un manque de DM opérationnels

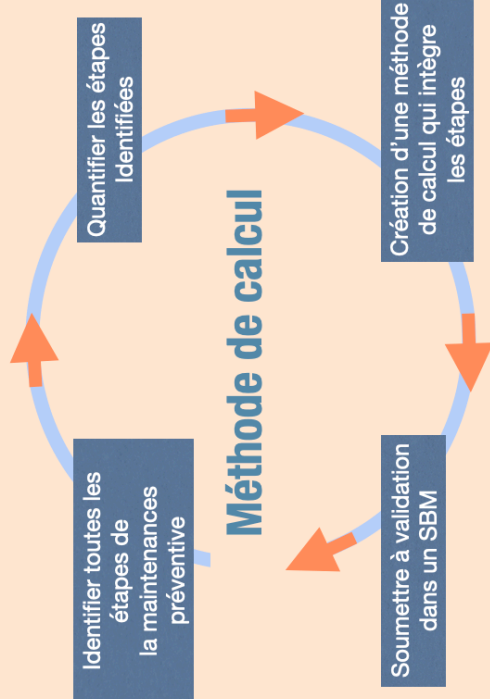


Maintenances curatives en hausse



Sur-sollicitation des SBM, Tensions entre personnels soignants
Manque de DM pour les patients

4.Cartographie des processus



2. Création de l'outil

* Fiches de DM *	PARAMÉTRAGE A LA MAINTENANCE		MAINTENANCE		SOUTIEN LOGICIEL INTERNE		CONTRÔLE QUALITÉ		REGISTRE SECURITE QUALITE MAINTENANCE		Bonne Valeur Annuelle par Litte de DM							
	Quantité	Préventive	Préventive	Curative	Préventive	Curative	Préventive	Curative	Préventive	Curative	Préventive	Curative						
Perfusion	1	1,5	3	3,5	0,2	0,1	0,8	0,08	0,1	0,05	0,15	0,25	0,62	0,7	0,7	140	583,2	
Ventilateurs	1	1,5	3	3,5	0,2	0,1	0,3	0,08	0,1	0,05	0,15	0,25	1,75	0,7	0,7	15	62,7	
Moniteurs	1	1,5	3	3,5	0,2	0,1	0,7	0,08	0,1	0,05	0,15	0,25	0,88	0,7	0,7	50	289,2	
Moniteurs Vitalité	2	1,5	3	3,5	0,2	0,1	0,2	0,08	0,1	0,05	0,15	0,25	0,87	0,7	0,7	15	34,1	
Moniteurs Hémodia	2	1,5	3	3,5	0,2	0,1	0,2	0,08	0,1	0,05	0,15	0,25	0,88	0,7	0,7	13	29,4	
Inductances	1	1,5	3	3,5	0,2	0,1	0,2	0,08	0,1	0,05	0,15	0,25	1	0,7	0,7	15	65,7	
Volumen Soins	9	18	21	4,2	0,6	2,4	0,48	0,6	0,3	0,9	2,8	0,1	4,2	4,2	4,2	248	1000,3	
total par étape																		0,64

CALCUL DU NOMBRE D'EQUIVALENTS TEMPS PLEIN (BASE DE 1607H/AN):



Scannez moi pour voir l'outil:

5.Plan d'action et organisation

- Sondage google forms pour avoir des valeurs de référence (30 réponses de SBM)
- Création d'un tutoriel vidéo pour que notre outil soit « UTILISABLE »
- Enquêtes terrain pour confirmer les données recueillies
- Choix du tableur informatique « Excel » pour notre méthode

3.Objectifs



Si méthode appliquée, objectif de 100% de maintenances préventives annuelle à jour dans nos hôpitaux



Économies, maintenances curatives évitées,
Meilleur prise en charge patient
Image du CH améliorée

6. Amélioration continue

- Intégration de nouveaux dispositifs médicaux
- Mises à jour du tableau par la structure en fonction de son utilisation
- Prendre en compte les remarques des structures test et ajuster l'outil
- Réaliser un sondage auprès des sociétés externes pour avoir leurs volumes horaires des étapes

Bibliographie :
 NF EN 17666 Maintenance
 NF S99-170 Maintenance des dispositifs médicaux
 NF S99-171 Maintenance des dispositifs médicaux